

_ Ladrillos de vidrio VITROBLOCK de calidad europea.

_ Perfiles fabricados en chapa, aluminio, acero inoxidable, etc. Dimensiones de acuerdo al espesor de los ladrillos de vidrio. Profundidad mínimo 5 cm para contención de la junta de dilatación.

_ Tornillos de acero con tarugos para fijar los perfiles.

_ Varilla de acero Ø 4 o superior.

_ Mortero de albañilería. Mezcla de cemento sin cal: 1 parte de cemento, 3 partes de arena y ½ parte de agua (lo necesario); sin cal.

_ JUNTA DE DILATACIÓN: Poliuretano expandible, telgopor o lana de vidrio (ignifugo) espesor 10 mm.

_ JUNTA DE DESLIZAMIENTO: membrana, fieltro asfáltico o similar.

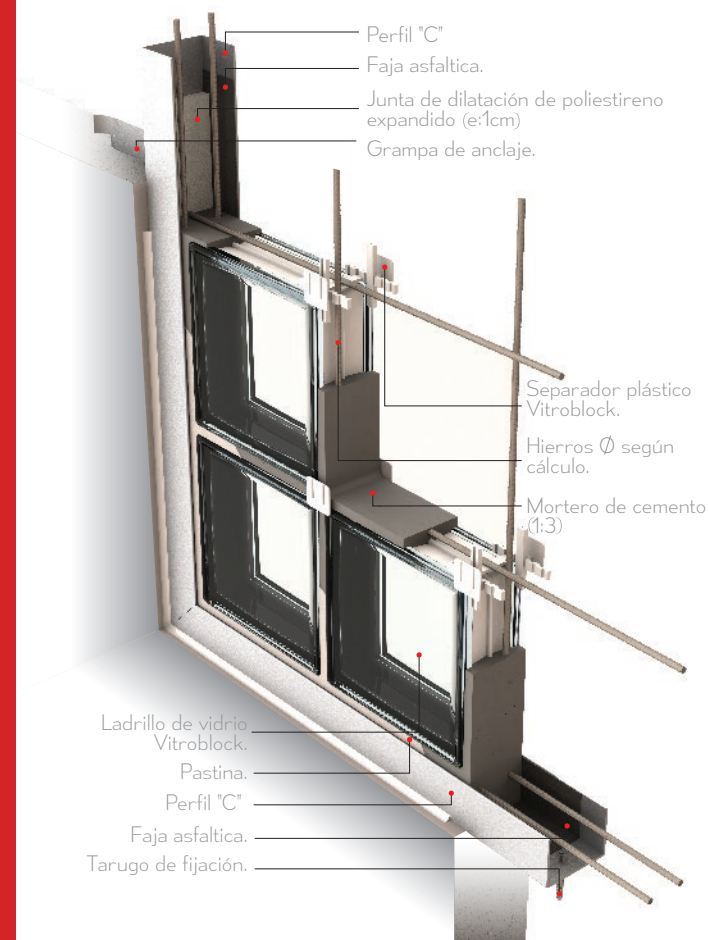
_ TOMADA DE JUNTA: ver punto 7

Los ladrillos de vidrio que provee VITROBLOCK son materiales de construcción de alta calidad y se entregan en diferentes colores y diseños, como así también en varias medidas, resolviendo las esquinas con ladrillos fabricados especialmente. Los ladrillos se pueden instalar como una ventana, como un divisor transparente de habitación, como una unidad de pared en la cocina o baño.

Estamos a su disposición para brindarle toda la información sobre la variada gama de ladrillos de vidrio VITROBLOCK y asesorarlo en las infinitas posibilidades de diseño.

VB vitroblock

Av. Juan Bautista Alberdi 6650
(C1440ABR) C.A.B.A. Argentina
Tel/Fax: (5411) 4686-5020
vitroblock@vitroblock.com.ar
www.vitroblock.com.ar



VB vitroblock

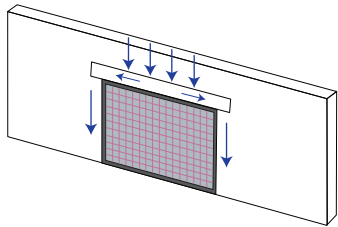
Pasos de Colocación

1

Con excepción de su propio peso, los ladrillos de vidrio no pueden sostener cargas verticales. Es imprescindible un dintel que distribuya las cargas al muro.

Para prevenir otras fuerzas sobre el ladrillo de vidrio, debido a la dilatación y contracción de los materiales, es necesario colocar una junta de dilatación en los laterales y una de deslizamiento en todo su perímetro.

En caso de muros de ladrillos de vidrio de grandes dimensiones, recomendamos adecuarlas a paños no superiores a los 18 m² (6m x 3m).

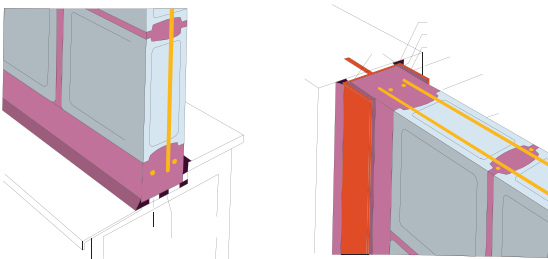


2

Los ladrillos de vidrio siempre deben ser visibles completamente y no deben quedar cubiertos por elementos estructurales.

Al colocar el primer ladrillo, tener en cuenta los niveles correspondientes de base y altura, dejando una tolerancia de 10 mm de cada lado (2mm en ladrillos Pegasus).

Considerar que la medida del paño armado de ladrillo de vidrio, es la suma de los ladrillos + sus juntas + el perfil perimetral.



3

Las estructuras de soporte para la pared de ladrillos de vidrio deben ser asegurados con firmeza (distancia de agujeros taladrados, como máximo, de 50cm).

Para el esfuerzo de la base, bordes laterales y superiores, recomendamos dos varillas de acero.

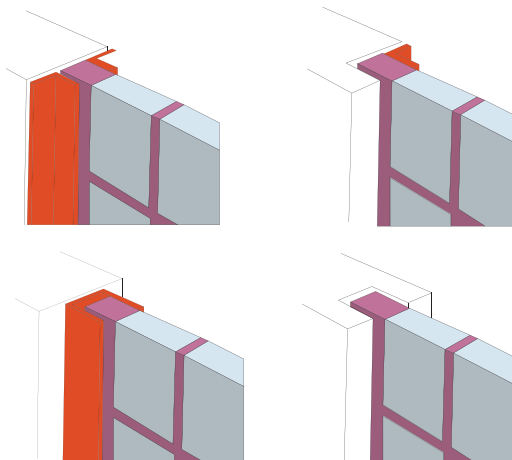
En cada junta horizontal una varilla de acero, alternando lado interior / lado exterior, y un hierro vertical cada 2 o 3 hiladas según dimensión del paño.

Los hierros verticales deben ser guiados hasta los bordes. En cambio los hierros horizontales deben entrar dentro de la U que contiene la junta de dilatación pero no debe perforar el elemento elástico utilizado.

Los hierros no deben estar en contacto con los ladrillos de vidrio.

4

Posibilidades de conectar una pared de ladrillo de vidrio VITROBLOCK.



5

Garantizar que el mortero no esté demasiado húmedo cuando se aplique. Es fundamental el uso de separadores plásticos VITROBLOCK para una correcta y rápida colocación.

6

Quitar las partes salientes de los espaciadores una vez seca el panel y luego efectuar la limpieza.

7

Tomar las juntas de los ladrillos con cemento blanco, pastina o revestimiento tipo Supper Iggam o similar (para los dos primeras adhesivos recomendamos utilizar para mayor elasticidad algún producto tipo Tacuru o similar).

Se recomienda sellar la conexión de la estructura con elementos elásticos.

